

INSTRUKCJA WYMIANY

Okrągłe, płaskie pokrywy z uszczelką – Usunięcie i wymiana uszczelki

FIBRELITE

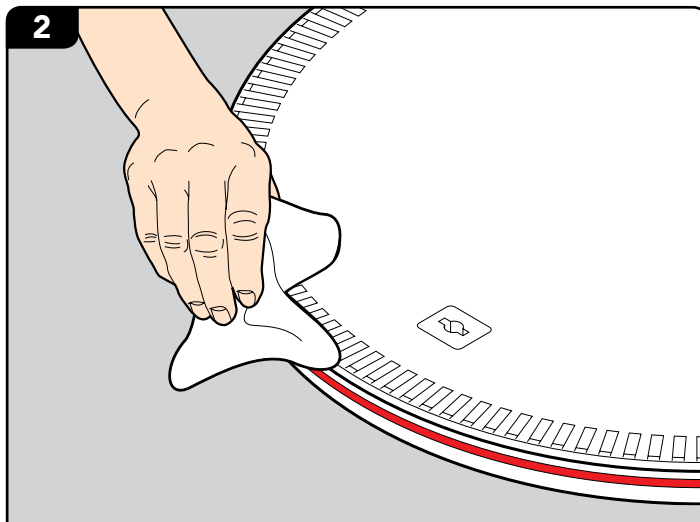
PART OF OPW A DOVER COMPANY

1



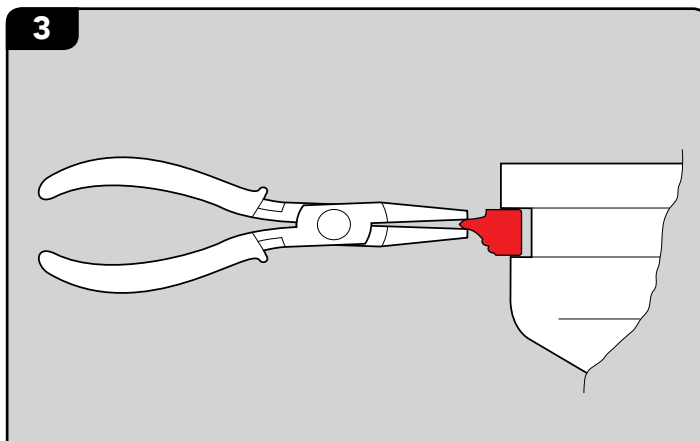
Aby wymienić istniejącą uszczelkę, potrzebna będzie rączka FL7A oraz proste szczypce. Aby rozpocząć, zdejmij pokrywę za pomocą rączki FL7A.

2



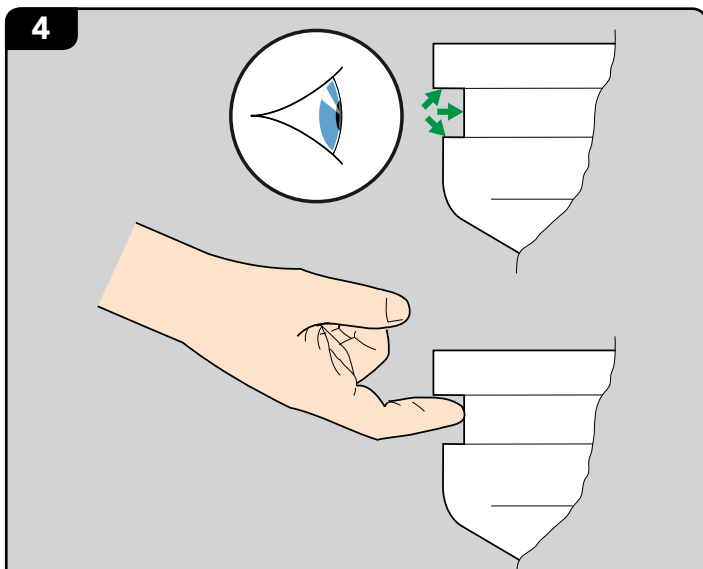
Wyczyść/usuń zabrudzenia z pokrywy i uszczelki.

3



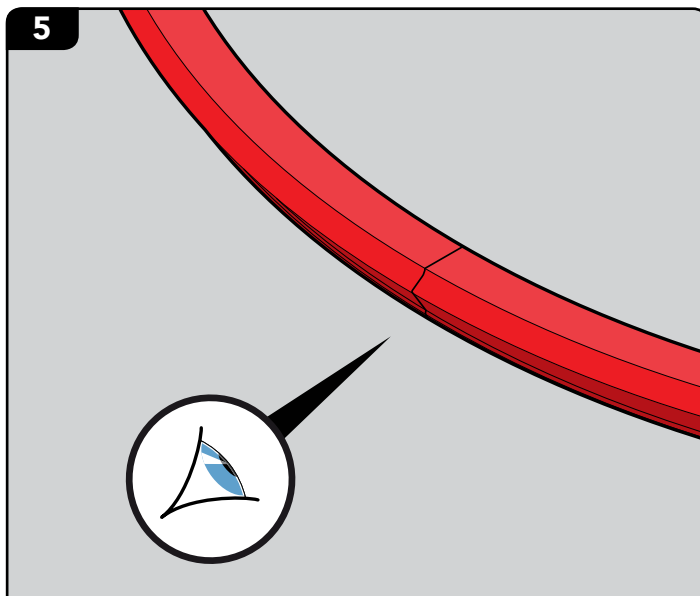
Zdejmij uszczelkę wykorzystując odpowiednie szczypce.

4



Upewnij się, że miejsce na uszczelkę jest czyste i nie zawiera gruzu ani osadów. Rowek na uszczelkę powinien być płaski i gładki w dotyku.

5



Wizualnie zbadaj uszczelkę, aby zlokalizować połączenie uszczelki.

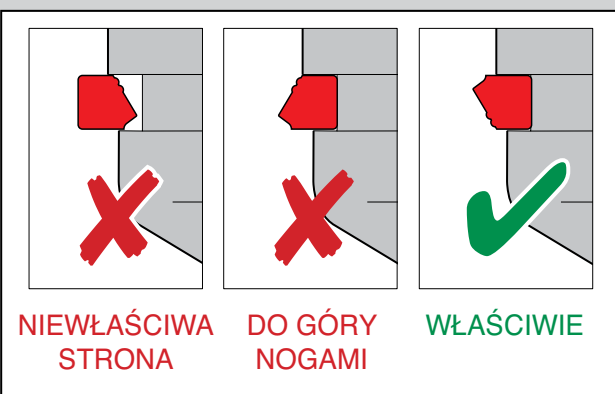
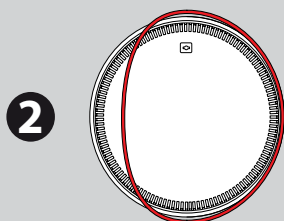
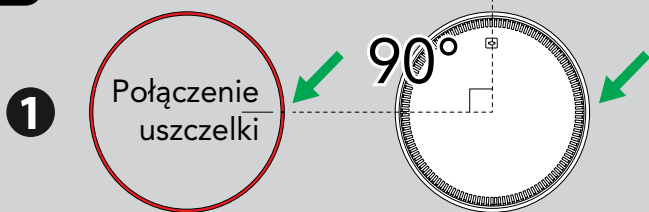
INSTRUKCJA WYMIANY

Okrągłe, płaskie pokrywy z uszczelką – Usunięcie i wymiana uszczelki

FIBRELITE

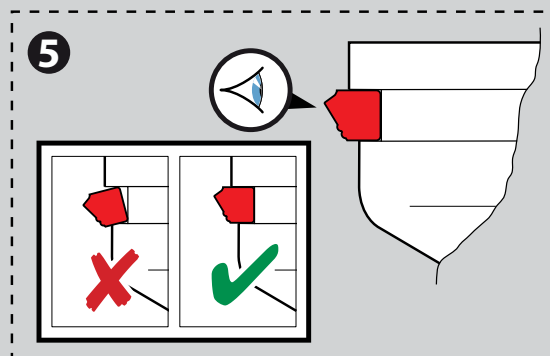
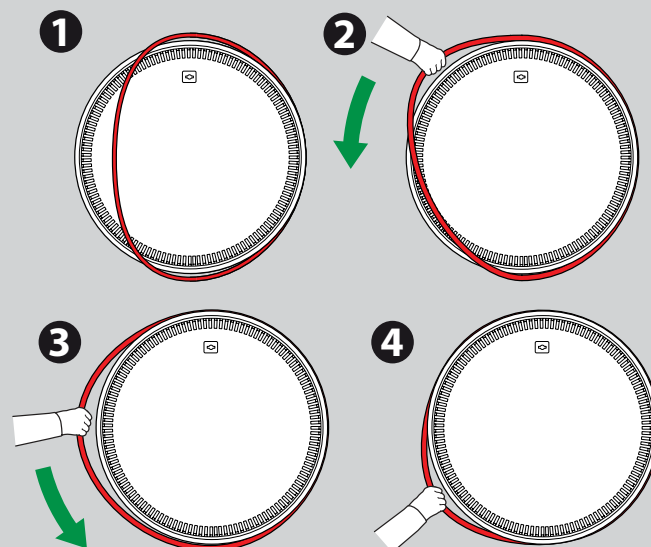
PART OF OPW A DOVER COMPANY

6



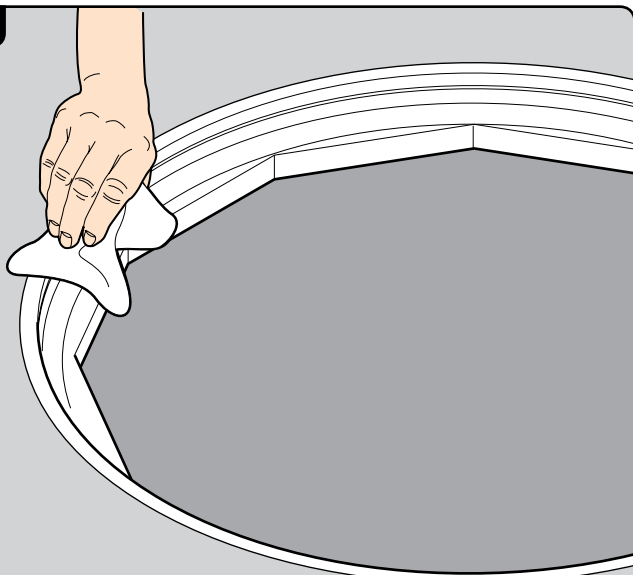
Włóż uszczelkę w pokrywę, około 50% obwodu, zaczynając od złącza uszczelniającego pod kątem 90°.

7



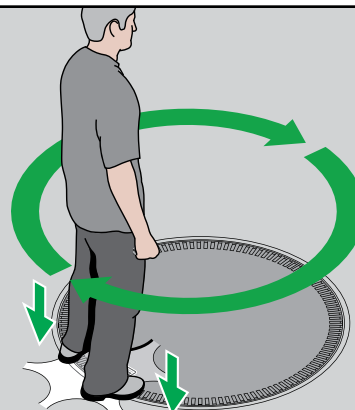
Konieczne będzie rozciągnięcie pozostałej długości uszczelki tak, aby pasowała do wnętrza pokrywy. Sprawdź wizualnie, czy uszczelka została właściwie zamontowana.

8



Dokładnie wyczyść ramę przed zamontowaniem pokrywy.

9



Zamontuj pokrywę w ramie, a następnie ją obejdź wzdłuż krawędzi - pokrywa powinna łatwo osadzić się w ramie tak, aby górna krawędź pokrywy była wyrównana do górnej części ramy. Jeżeli pokrywa nie została prawidłowo osadzona, upewnij się, że jest wolna od zanieczyszczeń, a uszczelka jest prawidłowo osadzona w kanale uszczelnienia.