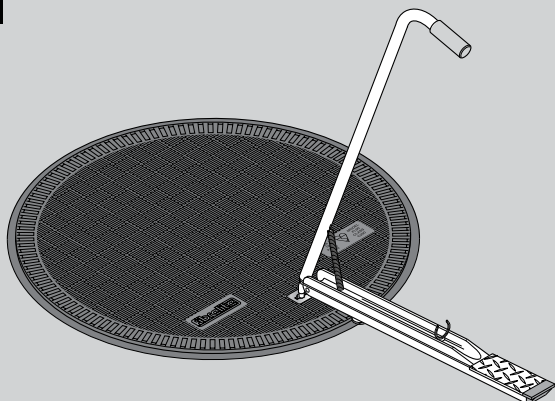


Aby zapewnić satysfakcję z eksploatacji, ważne jest, aby niektóre elementy konserwacyjne były wykonywane regularnie co umożliwi zarządzanie informacjami w celu oceny integralności systemu.

1



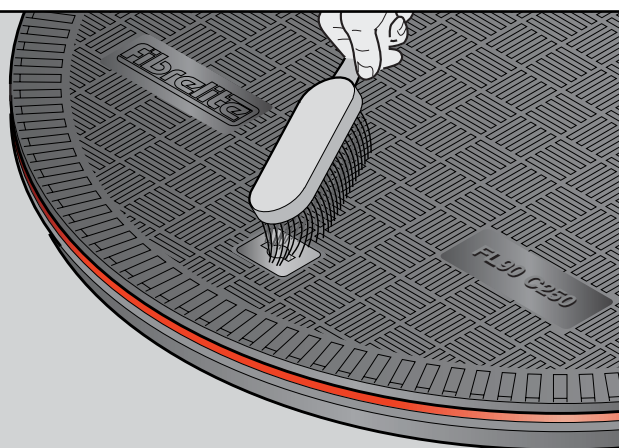
Specjalnie zaprojektowana rączka (FL7A) musi być używana podczas zdejmowania oraz nakładania pokrywy. Niezastosowanie rączki może prowadzić do obrażeń oraz uszkodzenia pokrywy.

2



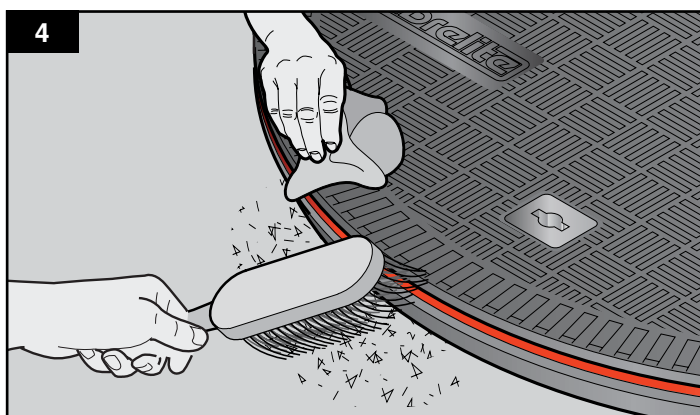
Nigdy nie kładź pokrywy na jej krawędzi i jej nie przetaczaj, gdyż może to uszkodzić pokrywę i uszczelkę.

3



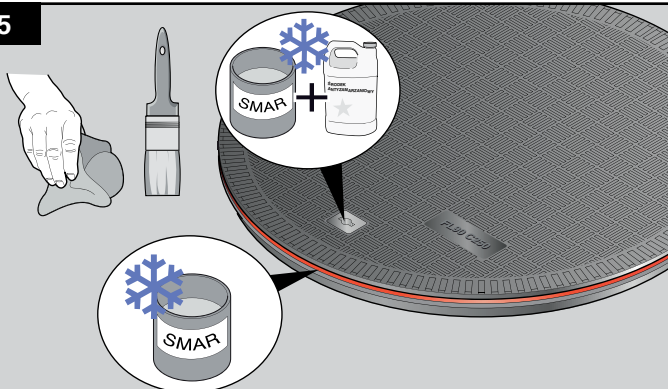
Nie zdejmuj gumowego korka znajdującego się pod otworem na klucz. Oczyść zanieczyszczenia używając odpowiednich narzędzi.

4



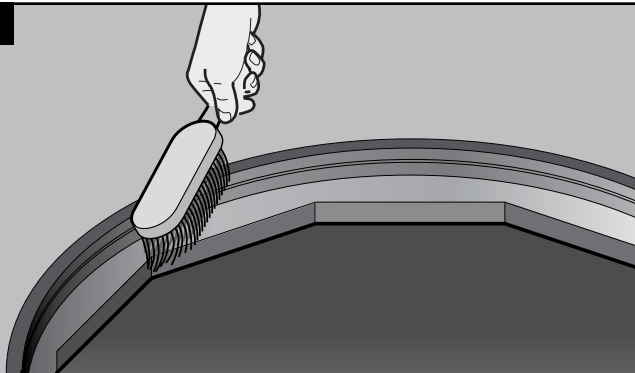
Upewnij się, że uszczelka i powierzchnie uszczelniające są wolne od zanieczyszczeń, ponieważ może to uszkodzić uszczelkę oraz wpłynąć na wodoszczelność pokrywy. Zaleca się czyszczenie pokrywy za pomocą szczotki z miękkim włosiem lub czystej szmatki.

5



Zaleca się, aby przestrzeń otworu na klucz została wypełniona smarem lub środkiem antyzamrazającym w klimacie gdzie temperatura spada poniżej 0°C - 32°F. W przypadku użycia smaru na uszczelkę, musi to być smar niezawierający ropy naftowej, najlepiej silikon.

6



Rama, a w szczególności powierzchnie uszczelniające muszą pozostać wolne od zanieczyszczeń, ponieważ może to uszkodzić uszczelkę i wpłynąć na wodoszczelność. Zaleca się czyszczenie ramy przy użyciu szczotki podczas procesu zdejmowania i zakładania pokrywy.