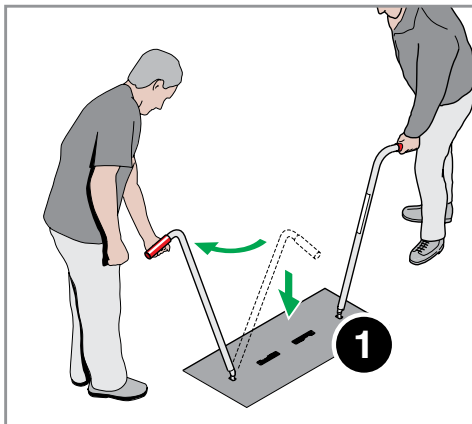


### PRZEKAZAĆ OBSŁUDZE TERENU / STACJI

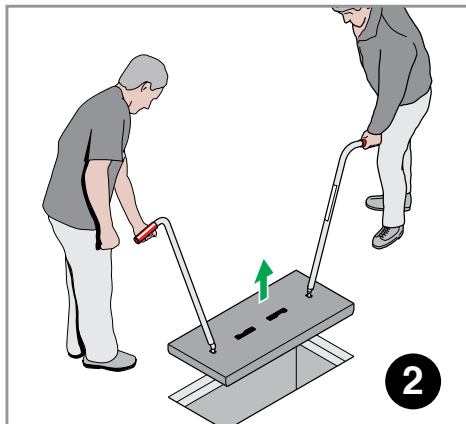
## OSTRZEŻENIE

Przez cały czas należy używać rączki do zdejmowania oraz nakładania pokrywy. W procesie tym muszą uczestniczyć dwie osoby. Nie umieszczać żadnych urządzeń podważających między pokrywą i ramą. Nie malować powierzchni bieżnika, gdyż może to mieć wpływ na właściwości antypoślizgowe.

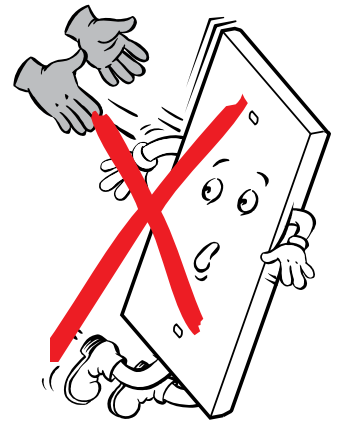
### ZDEJMOWANIE POKRYWY



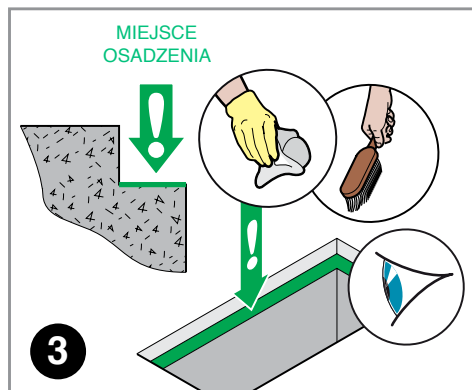
Włóż rączki pod kątem 90° do długości pokrywy, obróć zgodnie z ruchem wskazówek zegara.



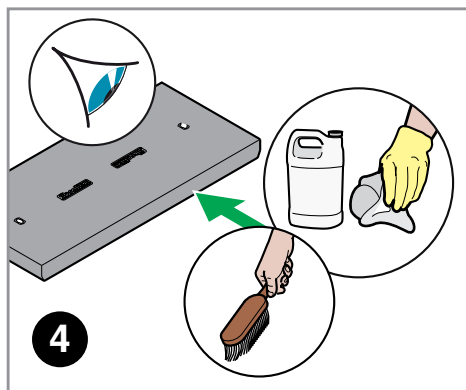
Jednocześnie podnieś pokrywę do góry.



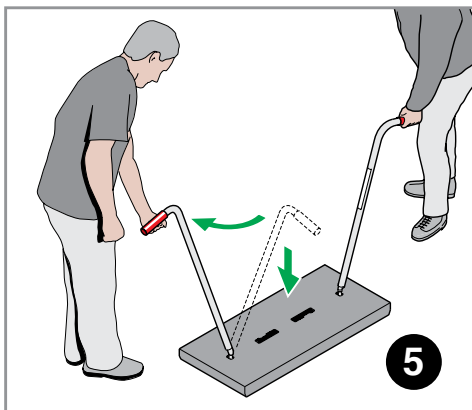
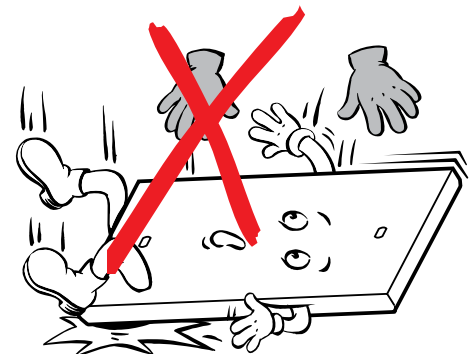
### NAKLADANIE POKRYWY / KONSERWACJA



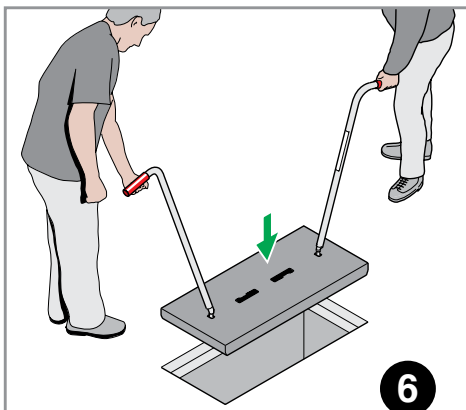
Oczyszcz ramę lub uskok, szczególnie w miejscu, na którym będzie położona pokrywa. Upewnij się, że nie ma uszkodzeń.



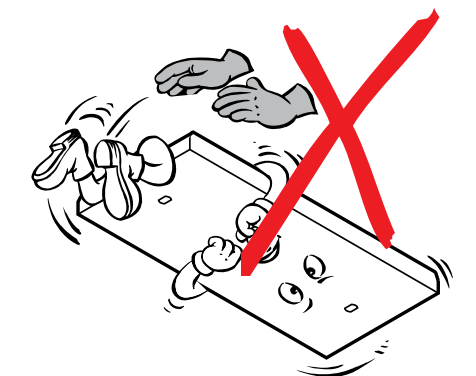
Wyczyść pokrywę używając wyłącznie ciepłej wody i standardowych detergentów czyszczących.



Włóż rączki pod kątem 90° do długości pokrywy, obróć zgodnie z ruchem wskazówek zegara.



Opuść pokrywę w odpowiednim miejscu.



## UWAGA

W przypadku uszkodzenia pokrywy muszą one zostać naprawione, aby zapobiec długotrwałym uszkodzeniom wewnętrznej struktury.

Skontaktuj się z Działem Technicznym Fibrelite