

Wydanie: 08/02/2019

PRZEKAZAĆ OBSŁUDZE TERENU / STACJI

INSTRUKCJA OBSŁUGI dla FL12, FL36 i FL42

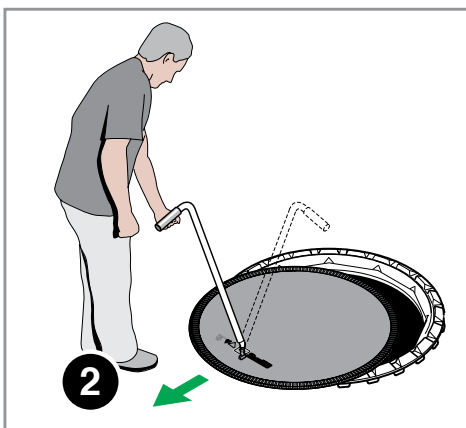
OSTRZEŻENIE

Przez cały czas należy używać rączki do zdejmowania oraz nakładania pokrywy. Nie umieszczać żadnych urządzeń podważających między pokrywą i ramą. Od czasu do czasu należy zdjąć korek zaślepiający znajdujący się pod otworem na klucz i oczyścić otwór z zanieczyszczeń. W okresie zimowym należy wypełnić przestrzeń otworu na klucz oliwą lub środkiem antyzamarazaniowym.

ZDEJMOWANIE POKRYWY



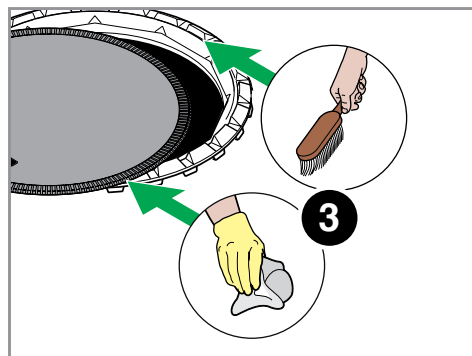
Włóż rączkę, obróć zgodnie z ruchem wskazówek zegara.



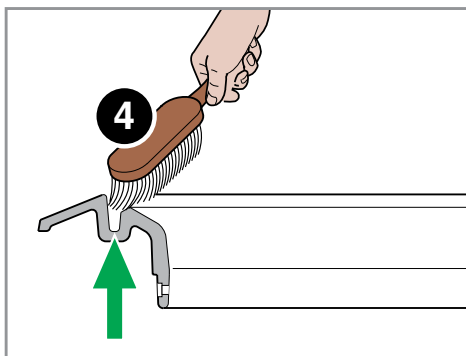
Przesuń pokrywę w kierunku "do siebie".



NAKLADANIE POKRYWY



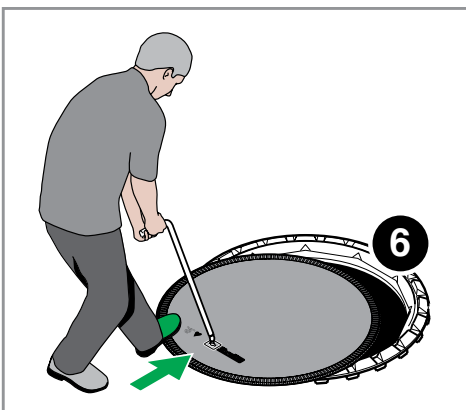
Wyczyść pokrywę i ramkę.



Upewnij się, że kanał odpływowy wody jest wolny od zanieczyszczeń.



Włóż rączkę, obróć zgodnie z ruchem wskazówek zegara.



Przy pomocy stopy przepchnij pokrywę umieszczając ją na ramie.



We've got you covered