

### PRZEKAZAĆ OBSŁUDZE TERENU / STACJI

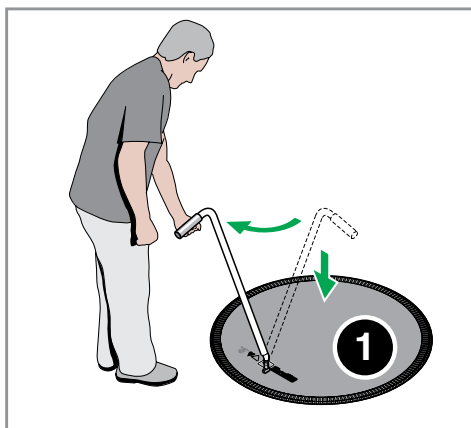
#### Instrukcja obsługi pokryw FL1, FL3, FL10, FL12, FL36, FL42 i FL45

### OSTRZEŻENIE

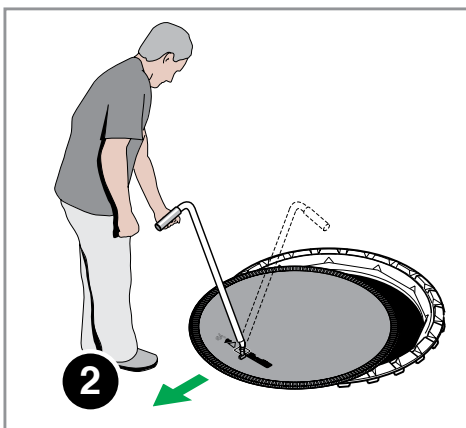
Przez cały czas należy używać rączki do zdejmowania oraz nakładania pokrywy. Nie umieszczać żadnych urządzeń podważających między pokrywą i ramą. Od czasu do czasu należy zdjąć korek zaślepiający znajdujący się pod otworem na klucz i oczyścić otwór z zanieczyszczeń. W okresie zimowym należy wypełnić przestrzeń otworu na klucz smarem lub środkiem antyzamarzaniowym.



### ZDEJMOWANIE POKRYWY

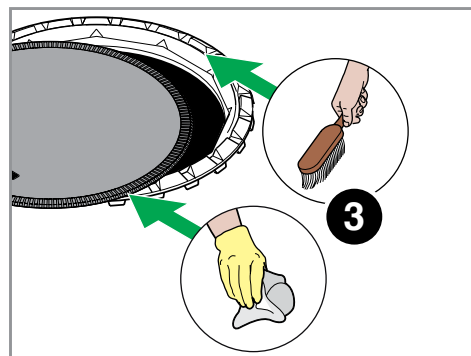


Włóż rączkę, obróć zgodnie z ruchem wskazówek zegara.

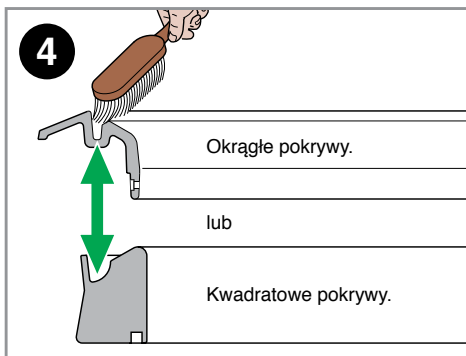


Przesuń pokrywę w kierunku "do siebie".

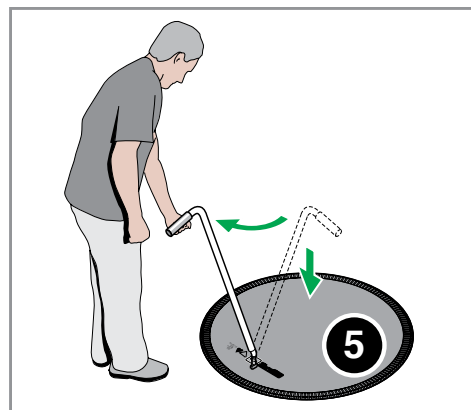
### NAKLADANIE POKRYWY



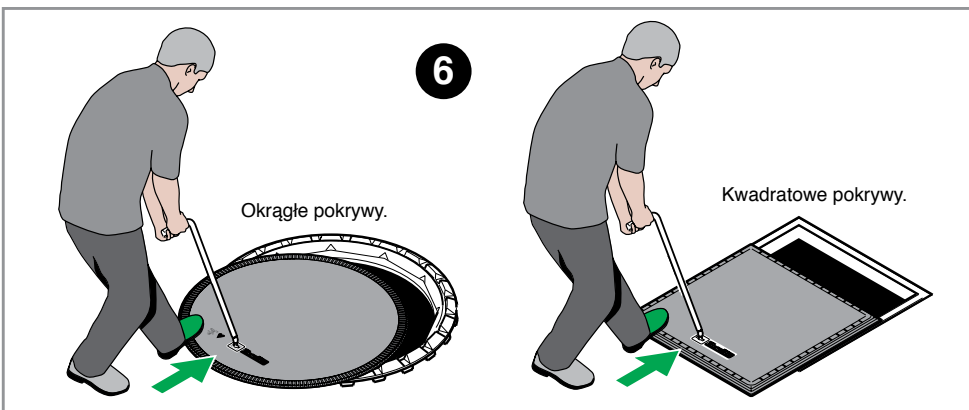
Wyczyść pokrywę i ramę.



Upewnij się, że kanał odpływowy wody jest wolny od zanieczyszczeń.



Włóż rączkę, obróć zgodnie z ruchem wskazówek zegara.



Przy pomocy stopy przepchnij pokrywę umieszczając ją na ramie.