

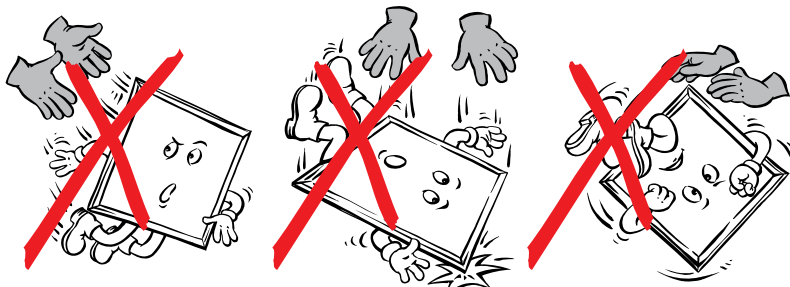
Wydanie: 08/02/2019

## PRZEKAZAĆ OBSŁUDZE TERENU / STACJI

### INSTRUKCJA OBSŁUGI DLA POKRYW FL90, FL100, FL120, FL180, FL600 i FL760

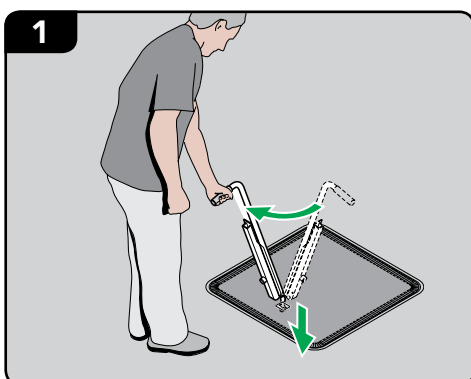
#### OSTRZEŻENIE

Przez cały czas należy używać rączki do zdejmowania oraz nakładania pokrywy. Nie umieszczać żadnych urządzeń podważających między pokrywą i ramą. Od czasu do czasu należy zdjąć korek zaślepiający znajdujący się pod otworem na klucz i oczyścić otwór z zanieczyszczeń. W okresie zimowym należy wypełnić przestrzeń otworu na klucz smarem lub środkiem antyzamarzaniowym.



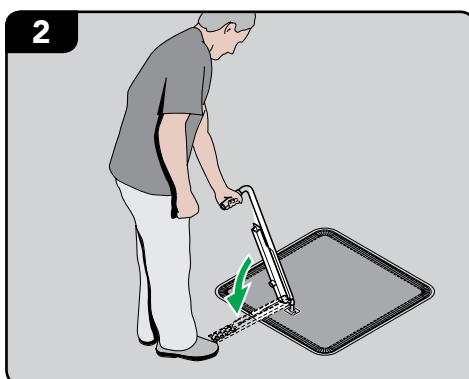
#### ZDEJMOWANIE POKRYWY

1



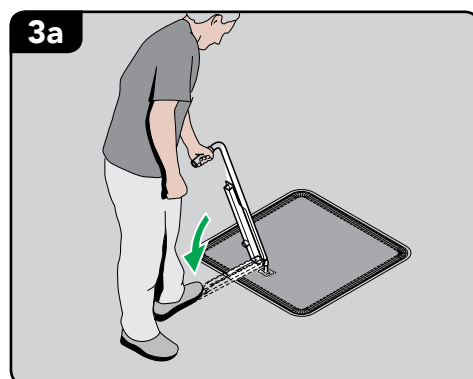
Włóż rączki, obróć zgodnie z ruchem wskazówek zegara.

2



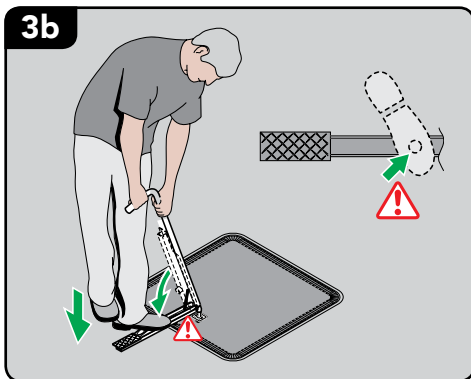
Opuść pedał nożny.

3a



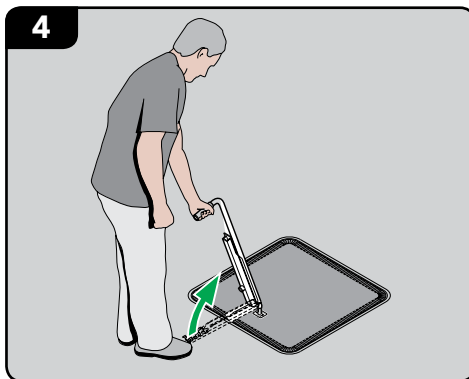
Naciśnij pedał nożny.

3b



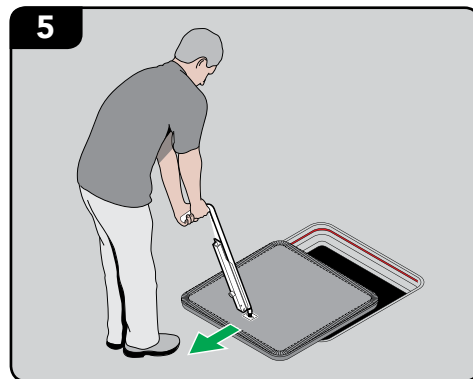
Jeżeli pokrywa się nie podniesie, stań na dźwigni, dociśnij pedał.

4



Ustaw dźwignię w pozycji pionowej.

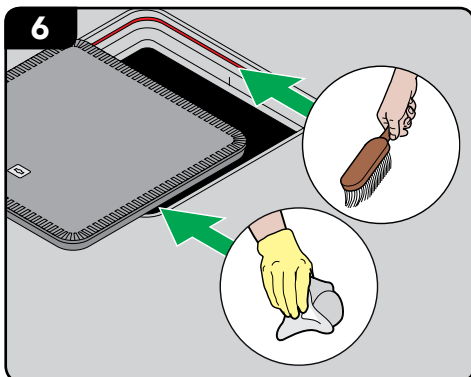
5



Zdejmij pokrywę.

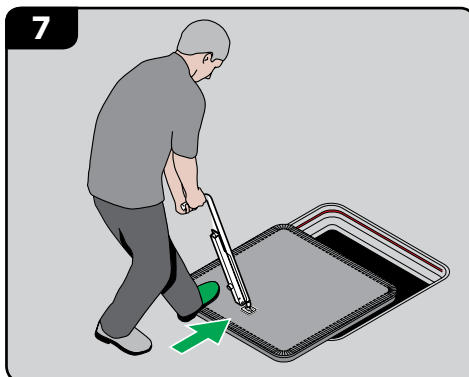
#### NAKŁADANIE POKRYWY

6



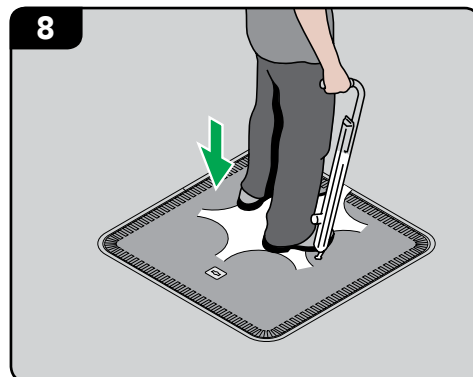
W razie potrzeby wyczyść ramę z uszczelką oraz pokrywę i uszczelkę.

7



Dopasuj poprawnie do ramy. Ustaw pokrywę w odpowiedniej pozycji za pomocą stopy.

8



Stać na pokrywie, aby ją domknąć.

We've got you covered