

## PRZEKAZAĆ OBSŁUDZE TERENU / STACJI

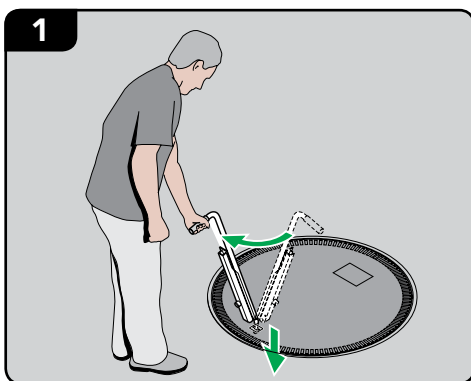
### INSTRUKCJA OBSŁUGI DLA POKRYW FL90, FL100, FL120, FL180, FL600 i FL760

#### OSTRZEŻENIE

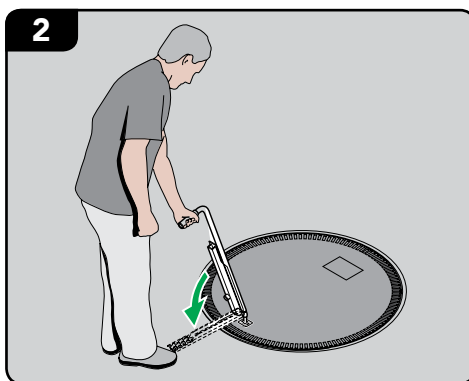
Przez cały czas należy używać rączki do zdejmowania oraz nakładania pokrywy. Nie umieszczać żadnych urządzeń podważających między pokrywą i ramą. Od czasu do czasu należy zdjąć korek zaślepiający znajdujący się pod otworem na klucz i oczyścić otwór z zanieczyszczeń. W okresie zimowym należy wypełnić przestrzeń otworu na klucz smarem lub środkiem antyzamrazaniowym.



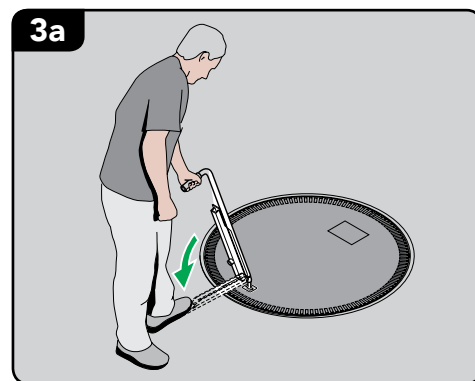
#### ZDEJMOWANIE POKRYWY



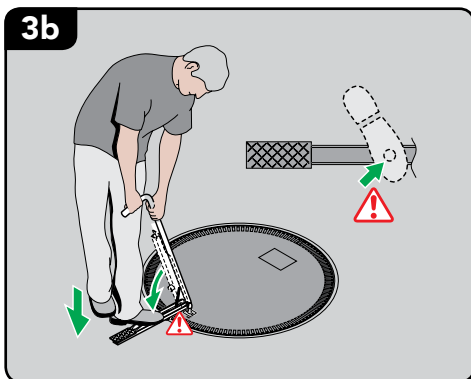
Wióz rączki, obróć zgodnie z ruchem wskazówek zegara.



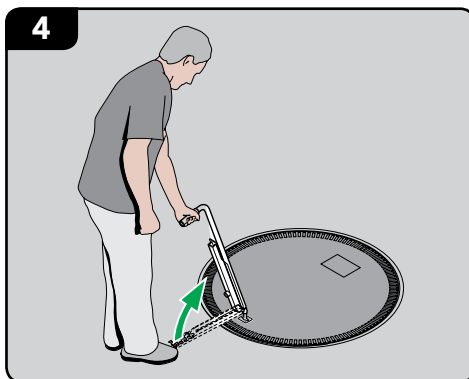
Opuść pedał nożny.



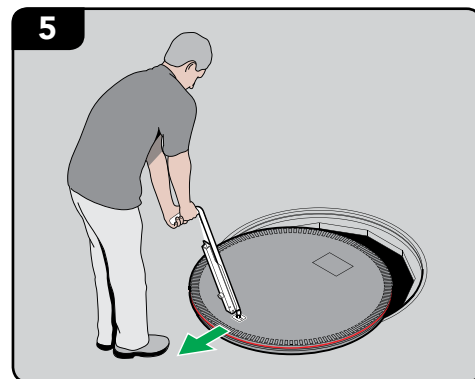
Naciśnij pedał nożny.



Jeżeli pokrywa się nie podniesie, stań na dźwigni, dociśnij pedał.

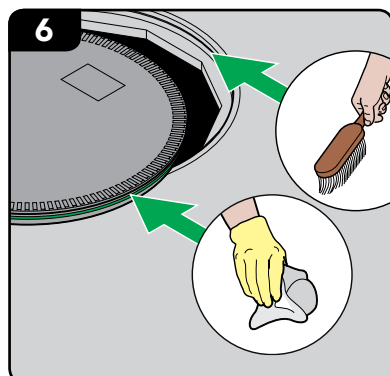


Ustaw dźwignię w pozycji pionowej.

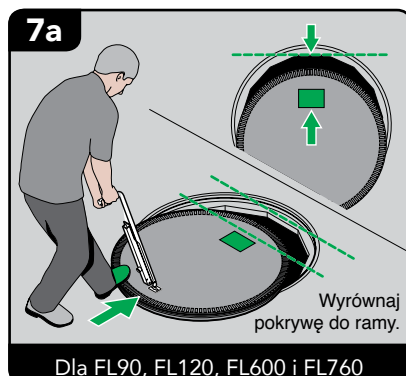


Zdejmij pokrywę.

#### NAKŁADANIE POKRYWY

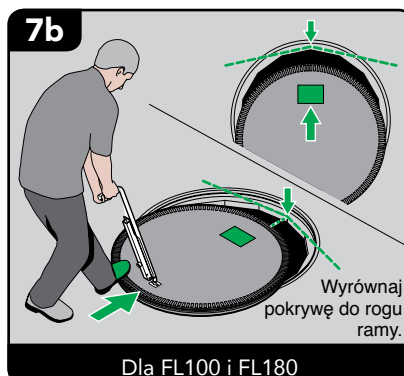


W razie potrzeby wyczyść ramę z uszczelką oraz pokrywę

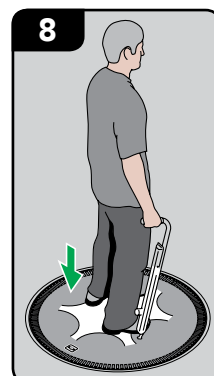


Dla FL90, FL120, FL600 i FL760

Dopasuj poprawnie do ramy. Ustaw pokrywę w odpowiedniej pozycji za pomocą stopy.



Dla FL100 i FL180



Stąp na pokrywie, aby ją domknąć.

We've got you covered